

# NEWALL

## Pack visualisation NMS300 DIGITAL

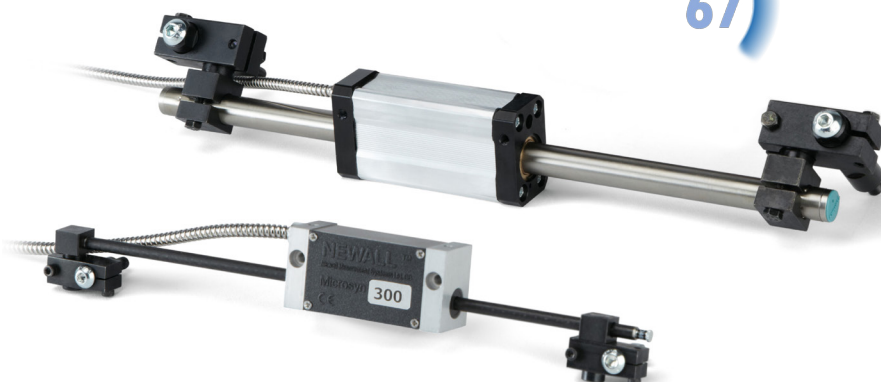
Le système de lecture numérique NMS300 de NEWALL est reconnu pour sa fiabilité, sa facilité d'installation et sa simplicité d'utilisation.

Spécialement conçu pour résister aux milieux les plus agressifs, le NMS300 peut être installé sur les machines traditionnelles (tours, fraiseuse, perceuse).

Le pack comprend les codeurs Spherosyn300 et Microsyn300 ainsi que l'afficheur 2 ou 3 axes.

### LES FONCTIONNALITÉS INCLUENT :

- Fonctions spécifiques pour tournage et fraisage
- Option montage sur panneau
- Résolutions sélectionnables
- Support technique
- Touches de fonction définissables par l'utilisateur
- Supports de montage personnalisés disponibles
- Étiquetage personnalisé, configuration et message d'affichage disponibles



### L'AVANTAGE DE NEWALL

- Soutenu par une entreprise avec près de 50 ans de qualité éprouvée dans la fabrication de systèmes DRO et encodeurs linéaires
- Technologie d'encodeur inductif fiable
- Les codeurs sont étanches classés IP67
- Pas de risque de rayures  
Fournit continuellement une lecture précise même dans les conditions de travail les plus difficiles
- Aucun entretien requis
- Tolérant aux chocs et aux vibrations
- Facile à installer : aucune barre de support ou surface usinée n'est nécessaire



Manufactured & Designed in the  
**UNITED KINGDOM**

  
**Sensata**  
Technologies

## Tout est inclus dans le pack NMS 300 pour une installation complète :

- NMS 300 DRO (2 ou 3 axes)
- Spherosyn300 et / ou Microsyn300 avec câbles
- Kit de montage des règles
- Supports de fixation de tête de lecteur
- Bras support afficheur \*

\* Tous les packs sont disponibles avec ou sans bras de montage ou des supports pour la tête de lecture



|  |   |  |
|--|---|--|
| <b>Afficheur</b>                         | Écran LCD FSTN - 94 mm x 110 mm - Clavier tactile audible   |  |
| <b>Fonctions communes</b>                | <ul style="list-style-type: none"> <li>• Configuration 2 ou 3 axes</li> <li>• Prise en charge de plusieurs langues</li> <li>• Quatre touches de fonction définissables par l'utilisateur</li> <li>• Opération absolue / incrémentale</li> <li>• Axe pré-réglé / zéro réinitialisation</li> <li>• Conversion en pouces / mm</li> </ul> | <ul style="list-style-type: none"> <li>• Compensation d'erreur linéaire et segmentée</li> <li>• Digifind/Marque de référence</li> <li>• Centre trouver</li> <li>• Mémoire programmable (200 par axe)</li> <li>• Calculatrice incluse</li> <li>• Touche Inverser</li> </ul> |
| <b>Fonctions spécifiques au fraisage</b> | <ul style="list-style-type: none"> <li>• Perçage circulaire (PCD)</li> <li>• Calculs de trous de ligne</li> <li>• Contour d'arc</li> <li>• Fraisage de poche</li> </ul>   |  |
| <b>Fonctions spécifiques au tournage</b> | <ul style="list-style-type: none"> <li>• Rayon / Diamètre</li> <li>• Bibliothèque de décalage d'outil (50)</li> <li>• Calcul du cône</li> </ul>   |  |
| <b>Construction</b>                      | Panneau avant ABS à haute résistance, boîtier arrière en acier revêtu de poudre   |  |
| <b>Dimensions</b>                        | Hauteur : 160mm (6.3"), Largeur : 270mm (10.63"), Profondeur : 38.20mm (1.5")   |  |
| <b>Exigences électriques</b>             | Voltage of 100-240 VAC (47 – 63 Hz) to external PSU included<br>Voltage Input to NMS300 display 15 – 24 VDC ± 10%   |  |

| Caractéristiques mécaniques du codeur. | Spherosyn300   | Microsyn300                 |
|--|--|-----------------------------|
| Règle de mesure                        | 52mm—3200mm  | 50mm—1000mm                 |
| Scale Diameter / Material              | 15,25 mm / acier inoxydable                                  | 5,75 mm / fibre de carbone  |
| Diamètre / matériau de la règle        | 99,45 mm x 47 mm x 30,5 mm                                   | 75mm x 35mm x 25mm          |
| Longueur totale de la règle            | Longueur de course + 258mm                                   | Longueur de course + 173 mm |
| Longueur de câble standard             | 3.5 metre and/or 7.0 metre with Armour and D Style Connector |                             |



Montage sur panneau (en option)

Le NMS300 est disponible dans une configuration de montage sur panneau. Le design de montage unique a été conçu spécialement pour un look propre et sans couture. La conception du support permet une installation par une seule personne lors du montage du DRO sur le panneau.

Dimension du découpage du panneau : 120mm x 210mm +/- 2.5mm

Features and specifications subject change without notice.

For more information about this or any of our products please contact us at [sales@newall.com](mailto:sales@newall.com) or visit [www.newall.com/NMS300](http://www.newall.com/NMS300)



NMS3000217EN  
023-82300-FR/0